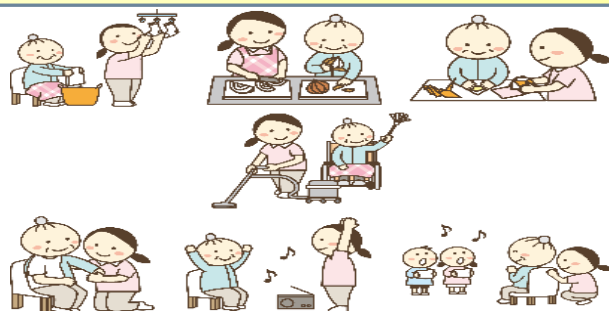


社会福祉法人 **大阪府社会福祉協議会**

2019年度 **介護職員**

**受講生募集!**

# 実務者研修通信課程



「介護のプロ」として活躍できる介護福祉士。資格の取得には、2017年1月の国家試験より、3年の実務経験に加え、実務者研修の修了が必須です。

全国社会福祉協議会 中央福祉学院が実施する「2019年度介護職員実務者研修」のうち、スクーリングを大阪府社会福祉協議会が実施します。

- ◆受講期間 2019年4月1日～12月31日（資格のない方）  
★保有資格により異なります
- ◆募集定員 30名程度（先着順）
- ◆受講対象 大阪府内在住者・勤務者の方で、別紙スクーリング日程に参加可能な方（他府県の方は要相談）
- ◆学習内容 ①中央福祉学院の行う自宅学習による課題作成  
②スクーリング（大阪府社会福祉協議会が実施、場所：松原市）  
★保有資格により受講科目が異なります
- ◆募集期間 2019年3月13日（水）※但し定員になり次第締切り  
（保有資格により延長は可能）
- ◆申込方法  
資料入手方法 ①別紙の「資料請求」をファックスで送信し、資料を入手する  
（電話、ホームページからも可能）  
②全国社会福祉協議会、中央福祉学院ホームページから直接受講案内資料をダウンロードする

◆受講料

受講期間	保有資格(受講コース)	受講料
2019年4月1日～12月31日 <9ヵ月>	① 保有資格なし	145,000円
	② 訪問介護員養成研修(3級)修了者	
	③ 認知症介護実践者研修修了者	
	④ 生活援助従事者研修修了者	
	⑤ 介護に関する入門的研修修了者	
	⑥ 喀痰吸引等研修修了者	
2019年6月1日～12月31日 <7ヵ月>	⑦ 介護職員初任者研修修了者	130,000円
	⑧ 訪問介護員養成研修(2級)修了者	
2019年7月1日～12月31日 <6ヵ月>	⑨ 訪問介護員養成研修(1級)修了者	90,000円
2019年7月1日～10月31日 <4ヵ月>	⑩ 介護職員基礎研修修了者	70,000円

◆スクーリング日程

医療的ケア演習

	日程	詳細(予定)
1日目	7月28日(日)	7月28日(日)9:00～14:00 救急蘇生法講習および演習の手順解説 8月3日、10日(土)9:00～17:15 (O1コース) 8月4日、11日(日)9:00～17:15 (O2コース) 大阪老人ホームにて、喀痰吸引、経管栄養演習(実技試験)  スクーリングの開催場所は、大阪老人ホームまたは、大阪老人ホームうえだにて開催を予定しております。
2日目	8月3日(土)	
3日目	8月4日(日)	
4日目	8月10日(土)	
5日目	8月11日(日)	

※7月28日は、全員の方が対象となっております。  
必ずご参加くださるようお願いいたします。

面接授業(介護過程Ⅲ)

	日程	詳細(予定)
1日目	9月7日(土)	【時間】9:00～17:15(昼休憩含む) 最終日は9:00～14:00 【会場】社会福祉法人 聖徳会 大阪老人ホーム 住所:松原市阿保3-14-22 または、 聖徳会 大阪老人ホームうえだ 住所:松原市上田8-11-11  9月22日(日)は大阪老人ホームうえだにて実施 その他は大阪老人ホームで実施予定  【参考】希望コースはO1のみ スクーリングの実施場所は、大阪老人ホームにて行いますが、変更される場合もございます。また、日程を変更する場合もございます。 その場合は、府社協より連絡をいたします。 災害の発生等によっても、実施日の変更をする場合がございます。 その際は、研修実施施設より連絡をする場合もございます。
2日目	9月8日(日)	
3日目	9月14日(土)	
4日目	9月21日(土)	
5日目	9月22日(日)	
6日目	9月28日(土)	
7日目	9月29日(日)	

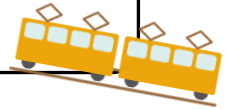
《お申込・お問合せ先》

社会福祉法人 大阪府社会福祉協議会（大阪福祉人材支援センター 研修グループ）  
〒542-0065 大阪市中央区中寺 1-1-54  
TEL 06-6762-9035 FAX 06-6764-5149  
ホームページ <http://www.osakafusyakyo.or.jp>

《スクーリング会場（松原市）》

社会福祉法人 聖徳会 大阪老人ホーム  
大阪老人ホームうえだ

近鉄南大阪線 河内松原駅  
徒歩約10分  
車の方は要相談



《実施主体》

社会福祉法人 全国社会福祉協議会 中央学院  
〒240-0197 神奈川県三浦郡葉山町上山口1560-44  
TEL 046-858-1355  
ホームページ <http://www.gakuin.gr.jp>

※受講申込の方は、受講案内資料入手後、必要書類を添えて、大阪府社会福祉協議会  
大阪福祉人材支援センター 研修グループまで郵送してください

〒542-0065 大阪市中央区中寺1-1-54

TEL 06-6762-9035 FAX 06-6764-5149

介護職員実務者研修担当 しろひげ 白髭・とくもと 徳本・みすの 瑞野まで

介護福祉士実務者研修 受講資金貸付制度（条件により、返還免除の制度あり  
詳細は、2019年度版パンフレットで確認！）

FAX 06-6764-5149

\*\*\*\*\*介護職員実務者研修通信課程 受講案内資料 請求申込用紙\*\*\*\*\*

どちらかに○ 自宅・事業所	個人名・事業所名、担当者名など	送付 部数	
送付先住所	〒		
連絡先	TEL	FAX	

2019 年度介護職員実務者研修通信課程

保有資格による受講科目一覧

教育内容		時間数	受講科目(●:受講必須科目、-:免除科目)									
			資格なし	介護職員初任者研修	生活援助従事者研修	介護に関する入門的研修	訪問介護員養成研修			介護職員基礎研修	認知症介護実践者研修	喀痰吸引等研修
							1級	2級	3級			
通信学習	人間の尊厳と自立	5	●	-	-	●	-	-	-	-	●	●
	社会の理解Ⅰ	5	●	-	-	●	-	-	-	-	●	●
	介護の基本Ⅰ	10	●	-	-	●	-	-	●	-	●	●
	生活支援技術Ⅰ	20	●	-	●	●	-	-	-	-	●	●
	生活支援技術Ⅱ	30	●	-	●	●	-	-	●	-	●	●
	介護過程Ⅰ	20	●	-	●	●	-	-	●	-	●	●
	ころとからだのしくみ	20	●	-	●	●	-	-	●	-	●	●
	コミュニケーション技術	20	●	●	●	●	-	●	●	-	●	●
	介護過程Ⅱ	25	●	●	●	●	-	●	●	-	●	●
	発達と老化の理解Ⅰ	10	●	●	●	●	-	●	●	-	●	●
	発達と老化の理解Ⅱ	20	●	●	●	●	-	●	●	-	●	●
	認知症の理解Ⅰ	10	●	-	-	-	-	●	●	-	-	●
	障害の理解Ⅰ	10	●	-	-	-	-	●	●	-	●	●
	ころとからだのしくみ	60	●	●	●	●	-	●	●	-	●	●
	医療的ケア(別途演習あり)	50	●	●	●	●	●	●	●	●	●	-
	社会の理解Ⅱ	30	●	●	●	●	-	●	●	-	●	●
	介護の基本Ⅱ	20	●	●	●	●	-	-	●	-	●	●
	認知症の理解Ⅱ	20	●	●	●	●	-	●	●	-	-	●
	障害の理解Ⅱ	20	●	●	●	●	-	●	●	-	●	●
科目数		19	10	14	17	1	11	16	1	17	18	
リ ス ク エ ー ク	介護過程Ⅲ	45	●	●	●	●	●	●	●	-	●	●
	医療的ケア演習	-	●	●	●	●	●	●	●	●	●	-
実務者研修受講時間数	450	450	320	410	430	95	320	420	50	420	400	