

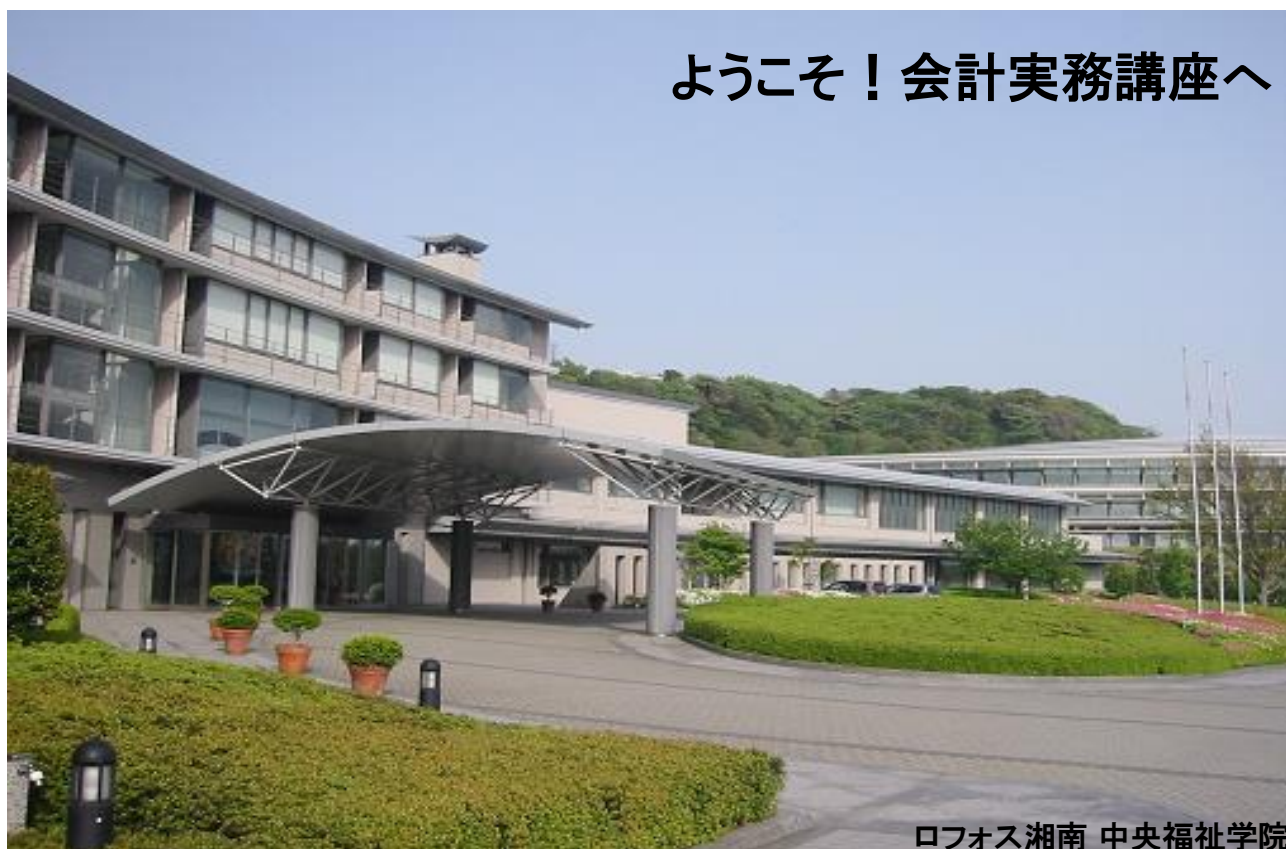
# 学習通信

令和6年8月1日

vol.1

【発行・編集】全国社会福祉協議会 中央福祉学院

ようこそ！会計実務講座へ



ロフォス湘南 中央福祉学院

このたびは、会計実務講座を  
ご受講いただきまして誠にありがとうございます。

いよいよ、講座がスタートします。

「学習通信」では、皆様の学習活動の節目となる時期に  
必要な情報を提供してまいります。

学習の進捗状況を確認する際などにお役立てください。

これから半年間、どうぞよろしく願いいたします。

# 1. 「学習の手引」で学習の進め方をご確認ください

「学習の手引」には、通信課程の学習の進め方、受講いただく際のルール等を掲載しておりますので、学習開始にあたり、よくお読みいただきますようお願いいたします。

また、学習開始以降も、ご不明な点がありましたら、その都度ご参照いただくとともに、各種手続きが必要な場合は、ご活用いただきますようお願いいたします。

# 2. ご自身の学籍番号と集合研修日程をご確認ください

学籍番号と集合研修日程は、「受講決定通知」にてご確認ください。

学籍番号は、今後の半年間の受講に際し、答案の提出をはじめとした各種手続き時に常に必要となります。

また、集合研修については、下記の日程にて開講いたします。

ご自身の指定回は、「受講決定通知」に記載しております。特に、スクーリング(集合研修)指定回(日程)を忘れてしまった、間違えた等で指定回を欠席されますと、今年度中に本講座を修了できなくなりますので、十分ご注意ください。

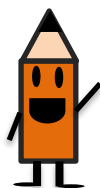
学籍番号の見方

24 G O - △ △ △ △

【コース番号とコース名】

- G1 初級コース
- G2 中級コース(社協会計)
- G3 中級コース(施設会計)
- G4 上級コース
- G5 入門コース

↓ ↓ ↓  
受講年度 コース番号 個人番号(4ケタ)  
(西暦の下2桁)



学籍番号は、課題の記入やお電話でのお問い合わせの際に必要になります。ご自身の番号はしっかり覚えておきましょう！

## 〔集合研修の日程〕

回	日程	コース名
第1回	令和6年8月1日(木)～8月3日(土)	入門コース
第2回	令和6年9月19日(木)～9月21日(土)	初級Aコース
第3回	令和6年10月17日(木)～10月19日(土)	初級Bコース
第4回	令和6年10月31日(木)～11月2日(土)	中級社協コース
第5回	令和6年11月14日(木)～11月16日(土)	中級施設コース
第6回	令和6年11月28日(木)～11月30日(土)	上級コース

※ 初級コースを受講される方は、「初級Aコース」「初級Bコース」のうち、本学院指定のいずれか1回にご出席いただきます。

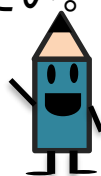
### 3. 宿泊・食事等のお申込について

中央福祉学院と同一建物となる宿泊施設“ロフォス湘南”での宿泊や昼食、交流会等の手配をご案内しています。

詳しくは教材・資料に同封いたしました、各コースの『宿泊・昼食のお申込みについて』をご覧いただき、必要に応じてお手続きをおとりくださいますようお願いいたします。

ただし、通学によるスクーリングの受講もできますので、ご案内した宿泊や食事の手配は任意となります。それぞれの要否はご自身でご判断ください。

宿泊・食事関係のお申込・お問い合わせは、  
京急アド 全社協担当(Tel045-307-3855)まで  
お願いいたします。



### 4. 教材ご確認のお願い

学習通信とともに、『通信授業テキスト』『学習のポイントと課題』『解答用紙』『学習の手引』といった本講座にかかわる教材等を、以下のとおりお送りしております。送付点数や内容の詳細は、別添通知「通信授業教材等の送付について」をご参照のうえ、ご確認をお願いいたします。

#### 【発送教材等】

- 通信授業教材等の送付について(鑑文)
  - 通信授業テキスト『改訂 社会福祉法人制度改革対応版 社会福祉法人会計基準の実務 会計処理』(全社協出版部刊)
  - 『社会福祉法人会計基準 関係資料集 改訂第3版』(全社協出版部刊)  
※本書は自宅学習の際の参考資料としてご活用ください。
  - 「第1学期」解答用紙(初級・中級コースのみ)
  - 「第1学期」解答用紙提出用封筒(角2)
  - クリアファイル
  - 学習の手引
  - 学習通信vol.1(本文)
  - 第1学期 学習のポイントと課題
  - スクーリング期間中の宿泊・昼食のお申込みについて
- 1学期分として1セットお送りします。  
(2学期分は8月下旬に別途送付します。)

教材の誤送付等がございましたら、誠にお手数ですが、中央福祉学院・会計実務講座係(Tel046-858-1355 平日9:30~17:30)までご連絡ください。

## 5. 答案の提出にあたって

- 答案は、鉛筆またはシャープペンシルでご記入のうえ(ボールペン・フリクション等は不可)、クリアファイルに入れ、専用の返送用封筒によりご郵送ください。
- 1学期の答案提出期限は8月31日(土)(当日消印有効)です。提出期限を過ぎたものは受付ができませんので、期日には十分にご留置ください。
- 郵送の際は、別納・後納郵便は消印が確認できないため、切手あるいは郵券をご使用ください。なお、宅配便やメール便は消印が確認できないため、受付いたしかねますのでご承知おきください。
- 答案用紙は機械で採点いたします。鉛筆・シャープペンシル以外での記入や、用紙の折れ、消し残しがある場合は読み取りができませんので、ご注意ください。

## 6. ホームページについて

本講座に係るご連絡は、学習通信のほか、中央福祉学院のホームページに随時掲載いたします。(新しいお知らせは、トップページの新着情報にアップいたします)  
なお、ホームページでは、各種届出用紙のフォーマット等の情報を掲載しております。

中央福祉学院ホームページ

<https://www.gakuin.gr.jp/>



社会福祉法人 全国社会福祉協議会 中央福祉学院  
会計実務講座係

〒240-0197 神奈川県三浦郡葉山町上山口1560-44  
TEL 046-858-1355 FAX 046-858-1356

令和6年度 社会福祉法人会計実務講座

学習通信Vol. 1

発行日 令和6年8月1日

発行者 社会福祉法人 全国社会福祉協議会 中央福祉学院