

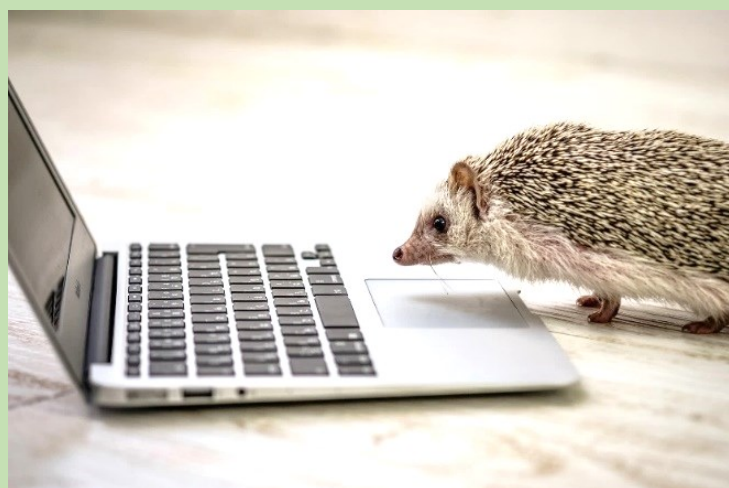
令和3年度 スーパービジョン 研修会



人の尊厳とスーパービジョン研修 -進化的 SV モデルによる演習-

オンライン(Zoom ライブ)開催

【開催日時】 ※各日とも 9:00~12:30
令和3年7月2日(金)~4日(日)



ふれあいネットワーク
ae 全国社会福祉協議会

中央福祉学院
ロフォス湘南

<https://www.gakuin.gr.jp/>

開催趣旨

社会福祉施設等に働く職員が質の高いサービスを提供するためには、知識や経験の豊かな先輩や上司からスーパービジョンを受けることが必要です。また、社会福祉領域での業務行動のすべては、職場のスーパービジョン体制によって専門性が保証され、バックアップされているものです。

本研修は、これまで言われてきたスーパービジョンの理解からさらに進み、講義と演習により業務行動の向上に直結する具体的な考え方や方法を学びます。

本研修おススメの3つの特徴

○福祉現場の指導的職員が、「今」関心のあることをしっかりと学べます

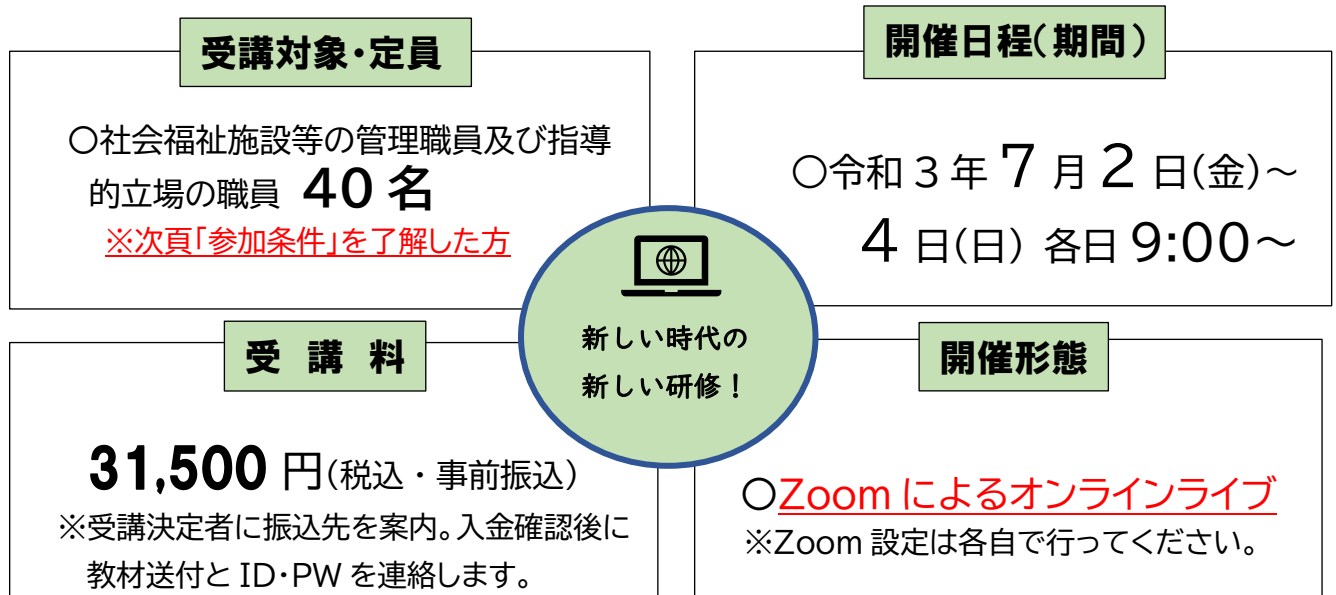
日々の職場運営やチームづくりに取り組む、指導的職員に関心の高い課題に応える視点を提供いたします。

○中央福祉学院だからお届けできる、充実したプログラム

福祉に関する研修を専門に運営してきた本学院だからこそできる、第一線で活躍されている講師陣による研修プログラムを提供いたします（次ページ参照）。

○各日、午前に絞ったライブ受講！ 短時間に集中した学習が可能です

集中の持続が難しいオンライン研修は、各日とも午前に絞った Zoom のライブ開催。午後は短文レポートの作成提出時間とし、短時間で集中した学習に取り組めます。



【お申込み】 ※定員に達し次第、期日前に締め切る場合があります。受付状況はHPを参照。

令和3年6月4日(金)までに下記のいずれかの方法にてお申込みください。(p.4参照)

①中央福祉学院HP経由のWeb申込 ②郵便での申込 ③FAXでの申込

【お問い合わせ先】 **E-mail : z-gakuin@shakyo.or.jp Tel : 046-858-1355**

研修目標

3日間の研修を通して以下の6項目を学びます。

1. 組織体制としてのスーパービジョン
2. 包括的スーパービジョン体制の存在
3. スーパービジョン体制を構成する理論
4. スーパービジョン体制の様式・形態・課題
5. 組織におけるスーパービジョン体制の意義
6. スーパービジョンの進化的モデル(プログラミング)



参加条件

※オンラインライブ開催のため、下記①～⑦に全て了解いただける方を受講対象とします。お読みいただき、受講申込書左上に了解した旨の✓(チェック)を必ず入れてください。

- ① 研修の全日程に参加できること（機器や回線の一時的なトラブル以外の事由での途中退室、遅刻・早退は、「未修了」とします）。
 - ② パソコンで、有線LANか高速Wi-Fiによる高速インターネット回線により参加できること。※スマートフォンでの参加は、研修効果の観点からは難しいです。
 - ③ 研修中に見聞した個人情報にかかる内容の秘密保持を厳守すること。
 - ④ ヘッドセットないしはマイク付きイヤホンで参加できること。
 - ⑤ 研修時間中は、講師・事務局の指示に従ってカメラのオン/オフ、マイクのミュート/ミュート解除等を行っていただきます。（バーチャル背景の使用は任意）
 - ⑥ 午前の受講後、指定の入力フォームからレポート(300字)を16時までに提出すること(3日間)。レポート提出は3日間の出席とともに修了証書の発行要件です。
 - ⑦ 同じ法人・事業所から複数名が受講する場合を含めて、受講者個々が別の部屋からZoomに参加すること（端末機器の共用は不可）。
- ※ 研修開始前ないしは研修期間中に、上記事項を守っていただけないと主催者が判断した場合は、受講を取り消すことがあります。その際、事前にお振り込みいただいた受講料は返金しません。ライブ開催のため、講義等の再配信は行いません。

指導講師

福山 和女 氏（ルーテル学院大学 名誉教授）

對馬 節子 氏（FK 研究グループ）

山田 美代子氏（西片医療福祉研究会 代表）